



**SUPER
TWIST**

**EXTRA
TWIST**



Die Anschlussschläuche der EXTRA TWIST-Serie eignen sich für Anwendungen in den Bereichen Sanitär, Heizung und Klima. Dank ihrer außerordentlichen Flexibilität und Knickfestigkeit sowie der garantiert hohen Durchflussraten sind diese Schläuche die ideale Wahl zur Montage von Heißwasserspeichern, Wasserenthärtern, Heizungsanlagen, Pumpen und Wasserzählern.



100% AUF DICHTIGKEIT
GETESTET

10 JAHRE GARANTIE
AUF HERSTELLUNGSMÄNGEL

Eine zuverlässige Lösung für hohe Durchflussraten Flexible Anschlussschläuche

Die EXTRA TWIST-Schläuche aus gewelltem PERT sind auf der Innenseite mit einem Geflecht aus rostfreiem Stahl AISI 304 ausgekleidet, sind hochgradig flexibel; knicken nicht und quetschen sich nicht zusammen. So gewährleisten sie einen optimalen, freien Durchfluss. Diese Anschlussschläuche wurden speziell für

den Einsatz bei Heißwasserspeichern, Wasserenthärtern, Pumpen, Wasserzählern, Heizungsanlagen und Wasserfilterungsanlagen entwickelt.

Verfügbar in den Größen 3/4", 1", 1 1/4", 1 1/2" und 2"

Größe	Innendurchm. Schlauch	Außendurchm. Schlauch	Kleinsten Biegeradius	Maximaler Betriebsdruck
13	13	17,5	30	Sanitär 16 bar: 70° Heizung 12 bar: 90° Geprüft 10 bar: 110°
19	19	25	35	
25	26	32	45	
32	32,5	40	60	
40	36	44	70	Sanitär 12 bar: 70° Heizung 12 bar: 90° Geprüft 10 bar: 110°
50	48	55	100	

ENTSCHEIDENDE VORTEILE

✓ EXTRA FLEXIBEL UND KNICKFEST

Hohe
Chemikalien-
Festigkeit

(Säuren, Basen,
Salze und
Lösungsmittel)

Extrem
flexibel

Einfache
Anschlüsse in
engen Räumen,
ohne Werkzeuge

Geringes
Gewicht

Einfache
Handhabung
vor Ort

Optimaler
Biegeradius

und verbesserte
Knickfestigkeit

Konstante
Flussrate

Die gewellten
Anschlussschläuche
knicken nicht und eignen
sich speziell bei engen
Einbausituationen

✓ TRINKWASSERGEEIGNET

Der antibakterielle HDPE-Rohrmantel erfüllt die Vorgaben nach



W270

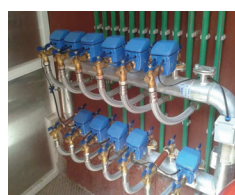
KTW-A

Die Metalle genügen der DWD
(europäischen Trinkwasserverordnung).

Die Metall-Zubehörteile der Modelreihe EXTRA TWIST erfüllen die zulässigen Höchstwerte der DWD für Verunreinigungen durch Metalle im Kontakt mit Trinkwasser. Damit ist die Trinkwasserqualität am Wasserhahn des Benutzers garantiert.

*DN13, DN19, DN25, DN32

ANWENDUNGSBEREICHE



Diese Informationen können jederzeit ohne Vorankündigung geändert werden

Gewellte flexible Anschlussschläuche

Aufbau

Innenseite	HDPE
Verstärkung	Rostfreier Stahl AISI 304
Anschlussteile	Innen- und Aussengewinde aus Messing
Muffe	Rostfreier Stahl AISI 304



Andere Längen auf Anfrage verfügbar

INNENGEWINDE/INNENGEWINDE

DN13	204673	IG1/2xIG1/2	300
	204677	IG1/2xIG1/2	500
	204679	IG1/2xIG1/2	700
	204682	IG1/2xIG1/2	1000
	204684	IG1/2xIG1/2	1500
	207525	IG1/2xIG3/4	300
	207527	IG1/2xIG3/4	500
	205819	IG3/4xIG3/4	300
	205820	IG3/4xIG3/4	500
	205821	IG3/4xIG3/4	700
	205822	IG3/4xIG3/4	1000

AUSSENGEWINDE/INNENGEWINDE

DN13	204687	AG1/2xIG1/2	300
	204691	AG1/2xIG1/2	500
	204693	AG1/2xIG1/2	700
	204696	AG1/2xIG1/2	1000
	204698	AG1/2xIG1/2	1500
	205823	AG3/4xIG3/4	300
	205824	AG3/4xIG3/4	500
	205825	AG3/4xIG3/4	700
	205826	AG3/4xIG3/4	1000

INNENGEWINDE/INNENGEWINDE

DN19	204701	IG3/4xIG3/4	300
	204705	IG3/4xIG3/4	500
	204707	IG3/4xIG3/4	700
	204710	IG3/4xIG3/4	1000
	204712	IG3/4xIG3/4	1500
DN25	204725	IG1xIG1	300
	204729	IG1xIG1	500
	204731	IG1xIG1	700
	204734	IG1xIG1	1000
	204736	IG1xIG1	1500
DN32	204749	IG1 1/4xIG1 1/4	300
	204753	IG1 1/4xIG1 1/4	500
	204755	IG1 1/4xIG1 1/4	700
	204758	IG1 1/4xIG1 1/4	1000
	204760	IG1 1/4xIG1 1/4	1500
DN40	204773	IG1 1/2xIG1 1/2	300
	204777	IG1 1/2xIG1 1/2	500
	204779	IG1 1/2xIG1 1/2	700
	204782	IG1 1/2xIG1 1/2	1000
DN50	204797	IG2xIG2	300
	204801	IG2xIG2	500
	204803	IG2xIG2	700
	204806	IG2xIG2	1000
	204808	IG2xIG2	1500

AUSSENGEWINDE/INNENGEWINDE

DN19	204713	AG3/4xIG3/4	300
	204717	AG3/4xIG3/4	500
	204719	AG3/4xIG3/4	700
	204722	AG3/4xIG3/4	1000
	204724	AG3/4xIG3/4	1500
DN25	204737	AG1xIG1	300
	204741	AG1xIG1	500
	204743	AG1xIG1	700
	204746	AG1xIG1	1000
	204748	AG1xIG1	1500
DN32	204761	AG1 1/4xIG1 1/4	300
	204765	AG1 1/4xIG1 1/4	500
	204767	AG1 1/4xIG1 1/4	700
	204770	AG1 1/4xIG1 1/4	1000
DN40	204785	AG1 1/2xIG1 1/2	300
	204789	AG1 1/2xIG1 1/2	500
	204791	AG1 1/2xIG1 1/2	700
	204794	AG1 1/2xIG1 1/2	1000
DN50	204809	AG2xIG2	300
	204813	AG2xIG2	500
	204815	AG2xIG2	700
	204818	AG2xIG2	1000
	204820	AG2xIG2	1500