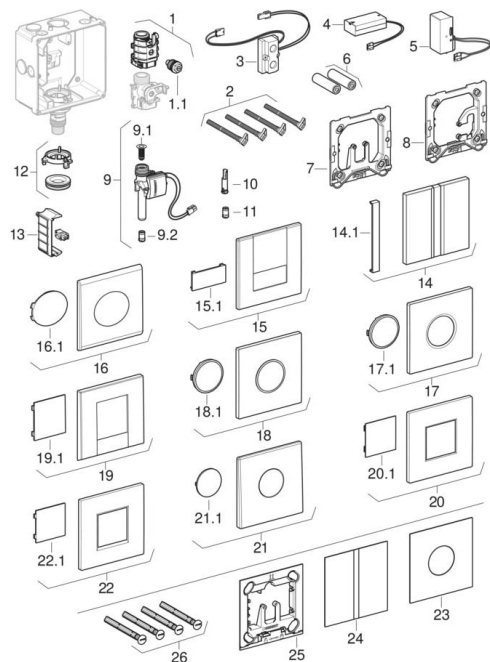


Ersatzteile für: Urinalsteuerungen mit elektronischer Spülauslösung, Netzbetrieb / Batteriebetrieb 2009 -



MARKE

Geberit

TYP

Mambo, Samba, Tango, Typ 01, Typ 10, Typ 20, Typ 30, Typ 40, Typ 50

ERKENNUNGSMERKMALE

Baujahr von 2009
Abmessungen / Design Abdeckplatte: 13 x 13 cm

VERWANDTE ERSATZTEILE

- Renovierungssets für Urinalsteuerung elektronisch, Abdeckplatte 13 x 13 cm, für Montageelement, Zulauf gesteckt
- Renovierungssets für Urinalsteuerung elektronisch, Abdeckplatte 13 x 13 cm, für Montageelement, Zulauf geschraubt
- Renovierungssets für Urinalsteuerung, Abdeckplatte und Betätigungsplatte 13 x 13 cm, Rohbauset mit Spülrohr
- Rohbausets für Urinalsteuerung mit elektronischer Spülauslösung

INFO

- Verfügbar sind nur die Artikel, die gelistet sind
- Kompatibel mit den Bedienhilfen Geberit Clean-Handy (Art.-Nr. 115.831.00.1) und Geberit Service-Handy (Art.-Nr. 115.860.00.1)

#	Art.-Nr.	Bezeichnung	Ersatz für	Bemerkungen
1	241.934.00.1	Drossel komplett	242.789.00.1	
1.1	241.933.00.1	Drosselschraube		
2	241.931.00.1	Set Geberit Distanzbolzen		

#	Art.-Nr.	Bezeichnung	Ersatz für	Bemerkungen
3	241.941.00.1	Sensorelektronik		
4	241.945.00.1	Batteriefach für Geberit UR-Strg. und WT-Armaturen mit elektr. Spülausl.		
5	241.944.00.1	Netzteil		
7	241.942.00.1	Befestigungsrahmen vertikal		
8	241.943.00.1	Befestigungsrahmen horizontal		Für Abdeckplatte Tango
9	241.946.00.1	Magnetventil		
9.1	241.932.00.1	Korbfilter		
9.2	243.327.00.1	Durchflussmengenregler 14l/min		
10	242.484.00.1	Durchflussbegrenzer für Geberit Urinalsteuerung elektronisch/pneumatisch		
11	243.579.00.1	Mengenregler 9 l/min zu Geberit Urinalsteuerungen		
12	242.156.00.1	Set Bajonettverschluss mit Lippendichtung, zu Urinalsteuerung		
13	241.947.00.1	Anschlussklemme mit Abdeckung		

#	Art.-Nr.	Bezeichnung	Ersatz für	Bemerkungen
14	241.926.GH.1	Typ 50 Abdeckplatte, eckig für UR-Strg. IR, chrom gebürstet		
14	241.926.QB.1	Typ 50 Abdeckplatte, eckig für UR-Strg. IR, rotgold gebürstet		
14	241.926.QD.1	Typ 50 Abdeckplatte, eckig für UR-Strg. IR, schwarzchrom gebürstet		
14	241.926.QF.1	Typ 50 Abdeckplatte, eckig für UR-Strg. IR, messing gebürstet		
14.1	241.906.00.1	Typ 50 IR-Fenster für UR-Strg. mit elektron. Spülauslösung, eckig		
15	241.924.11.1	Tango Abdeckplatte weiß-alpin		
15	241.924.21.1	Tango Abdeckplatte hochglanz-verchromt		
15	241.924.46.1	Tango Abdeckplatte mattverchromt		
15.1	241.904.00.1	IR-Fenster zu UR-Strg. mit elektron. Spülauslösung Tango		
16	241.921.11.1	Samba Abdeckplatte weiß-alpin		
16	241.921.21.1	Samba Abdeckplatte hochglanz-verchromt		

#	Art.-Nr.	Bezeichnung	Ersatz für	Bemerkungen
16	241.921.46.1	Samba Abdeckplatte mattverchromt		
16.1	241.901.00.1	IR-Fenster zu UR-Strg. mit elektron. Spülauslösung Samba		
17	242.821.11.1	Typ 01 Abdeckplatte für UR-Strg. IR rund, weiß		
17	242.821.21.1	Typ 01 Abdeckplatte für UR-Strg. IR rund, hochglanz verchromt		
17	242.821.DW.1	Typ 01 Abdeckplatte zu UR-Strg. IR rund, tiefschwarz		
17	242.821.JQ.1	Typ 01 Abdeckplatte für UR-Strg. IR rund, chrom matt, Etc	242.821.46.1	
17.1	241.905.00.1	Typ 01 und 10 IR-Fenster für UR-Strg. mit elektron. Spülauslösung, rund		
18	241.925.16.1	Typ 10 Abdeckplatte für UR-Strg. IR rund, schwarz matt, Etc/ schwarz		
18	241.925.DW.1	Typ 10 Abdeckplatte für UR-Strg. IR rund, schwarz / schwarz matt		
18	241.925.JQ.1	Typ 10 Abdeckplatte für UR-Strg. IR rund, chrma, Etc / hgl.verchr.	241.925.KN.1	

#	Art.-Nr.	Bezeichnung	Ersatz für	Bemerkungen
18	241.925.KH.1	Typ 10 Abdeckplatte für UR-Strg. IR rund, hgl.verchr. / mattverchromt		
18	241.925.KJ.1	Typ 10 Abdeckplatte für UR-Strg. IR rund, weiß / hgl.verchr.		
18	241.925.KK.1	Typ 10 Abdeckplatte für UR-Strg. IR rund, weiß / vergoldet		
18	241.925.KL.1	Typ 10 Abdeckplatte für UR-Strg. IR rund, weiß / mattverchromt		
18	241.925.KM.1	Typ 10 Abdeckplatte für UR-Strg. IR rund, schwarz / hgl.verchr.		
18	241.925.SN.1	Typ 10 Abdeckplatte für UR-Strg. IR rund, gebürstet poliert		
18.1	241.905.00.1	Typ 01 und 10 IR-Fenster für UR-Strg. mit elektron. Spülauslösung, rund		
19	241.922.11.1	Bolereo Abdeckplatte weiß-alpin		
19	241.922.21.1	Bolereo Abdeckplatte hochglanz-verchromt		
19	241.922.46.1	Bolereo Abdeckplatte mattverchromt		

#	Art.-Nr.	Bezeichnung	Ersatz für	Bemerkungen
19.1	241.902.00.1	IR-Fenster zu UR-Strg. mit elektron. Spülauslösung Bolero		
20.1	243.459.00.1	Typ 20/30 IR-Fenster für UR-Strg. elektron. Spül-Ausl., eckig		
21	241.923.FW.1	Mambo Abdeckplatte gebürstet		
21.1	241.903.00.1	IR-Fenster zu UR-Strg. mit elektron. Spülauslösung Mambo		
22	243.271.16.1	Typ 20 Abdeckplatte, eckig für UR-Strg. IR, schwarz matt		
22	243.271.JQ.1	Typ 20 Abdeckplatte, eckig für UR-Strg. IR, chrom matt, Etc	243.271.KN.1	
22	243.271.KH.1	Typ 20 Abdeckplatte, eckig für UR-Strg. IR, chrom glänzend		
22	243.271.KJ.1	Typ 20 Abdeckplatte, eckig für UR-Strg. IR, weiß		
22	243.271.KM.1	Typ 20 Abdeckplatte, eckig für UR-Strg. IR, schwarz		
22	243.271.KX.1	Typ 20 Abdeckplatte, eckig für UR-Strg. IR, chrom gebürstet		

#	Art.-Nr.	Bezeichnung	Ersatz für	Bemerkungen
22.1	243.459.00.1	Typ 20/30 IR-Fenster für UR-Strg. elektron. Spül-Ausl., eckig		
23	246.120.14.1	Typ 40 Abdeckplatte für UR-Strg. IR rund, schwarz matt, Etc		
23	246.120.FW.1	Typ 40 Abdeckplatte für UR-Strg. IR rund, gebürstet, Etc		
23	246.120.JK.1	Typ 40 Abdeckplatte für UR-Strg. IR rund, lava		
23	246.120.JL.1	Typ 40 Abdeckplatte für UR-Strg. IR rund, sandgrau		
23	246.120.JT.1	Typ 40 Abdeckplatte für UR-Strg. IR rund, weiß matt		
23	246.120.QB.1	Typ 40 Abdeckplatte für UR-Strg. IR rund, rotgold gebürstet, Etc		
23	246.120.QD.1	Typ 40 Abdeckplatte für UR-Strg. IR rund, schwarzchrom gebürstet, Etc		
23	246.120.QF.1	Typ 40 Abdeckplatte für UR-Strg. IR rund, messing gebürstet, Etc		
23	246.120.SI.1	Typ 40 Abdeckplatte für UR-Strg. IR rund, weiß		
23	246.120.SJ.1	Typ 40 Abdeckplatte für UR-Strg. IR rund, schwarz		

#	Art.-Nr.	Bezeichnung	Ersatz für	Bemerkungen
24	246.121.14.1	Typ 40 Abdeckplatte, eckig für UR-Strg. IR, schwarz matt, Etc		
24	246.121.FW.1	Typ 40 Abdeckplatte, eckig für UR-Strg. IR, gebürstet, Etc		
24	246.121.JK.1	Typ 40 Abdeckplatte, eckig für UR-Strg. IR, lava		
24	246.121.JL.1	Typ 40 Abdeckplatte, eckig für UR-Strg. IR, sandgrau		
24	246.121.JT.1	Typ 40 Abdeckplatte, eckig für UR-Strg. IR, weiß matt, Etc		
24	246.121.QB.1	Typ 40 Abdeckplatte, eckig für UR-Strg. IR, rotgold gebürstet, Etc		
24	246.121.QD.1	Typ 40 Abdeckplatte, eckig für UR-Strg. IR, schwarzchrom gebü., Etc		
24	246.121.QF.1	Typ 40 Abdeckplatte, eckig für UR-Strg. IR, messing gebürstet, Etc		
24	246.121.SI.1	Typ 40 Abdeckplatte, eckig für UR-Strg. IR, weiß		
24	246.121.SJ.1	Typ 40 Abdeckplatte, eckig für UR-Strg. IR, schwarz		
25	246.158.00.1	Typ 40 Befestigungsrahmen für Urinlaststeuerung		

#	Art.-Nr.	Bezeichnung	Ersatz für	Bemerkungen
26	246.157.00.1	Typ 40 Distanzbolzen Set (4St.) für Urinlaststeuerung		

GÜLTIG FÜR ARTIKEL

- 116.021.11.5
- 116.024.46.1
- 116.031.21.5
- 116.035.KH.1
- 116.026.QB.1
- 116.027.KH.1
- 116.037.KX.1
- 116.025.DW.1
- 116.237.SJ.1
- 116.227.SI.1
- 116.024.FW.1
- 116.024.QB.1
- 116.034.JT.1
- 116.094.21.1
- 116.021.21.5
- 116.025.KH.1
- 116.031.46.5
- 116.035.KJ.1
- 116.026.QF.1
- 116.027.KJ.1
- 116.021.46.1
- 116.025.JQ.1
- 116.237.SI.1
- 116.227.SJ.1
- 116.024.14.1
- 116.024.QD.1
- 116.034.QB.1
- 116.094.DW.1
- 116.021.46.5
- 116.025.KJ.1
- 116.032.11.1
- 116.035.KK.1
- 116.026.QD.1
- 116.027.KM.1
- 116.031.11.1
- 116.035.DW.1
- 116.237.QF.1
- 116.237.14.1
- 116.024.JK.1
- 116.024.QF.1
- 116.021.DW.5
- 116.094.JQ.1
- 116.022.11.1
- 116.025.KK.1
- 116.032.21.1
- 116.035.KL.1
- 116.036.QB.1
- 116.027.KN.1
- 116.031.21.1
- 116.037.16.1
- 116.227.JK.1
- 116.237.FW.1
- 116.024.JL.1
- 116.024.SI.1
- 116.031.DW.5
- 116.024.ID.1
- 116.022.21.1
- 116.025.KL.1
- 116.032.46.1
- 116.035.KM.1
- 116.036.QD.1
- 116.027.KX.1
- 116.031.JQ.5
- 116.027.JQ.1
- 116.227.JL.1
- 116.237.JK.1
- 116.034.SJ.1
- 116.024.SJ.1
- 116.093.DW.1
- 116.034.ID.1
- 116.022.46.1
- 116.025.KM.1
- 116.033.FW.1
- 116.035.KN.1
- 116.036.QF.1
- 116.037.KH.1
- 116.021.JQ.5
- 116.037.JQ.1
- 116.227.JT.1
- 116.237.JL.1
- 116.034.SI.1
- 116.034.14.1
- 116.227.ID.1
- 116.023.FW.1
- 116.025.KN.1
- 116.034.11.1
- 116.036.GH.1
- 116.037.KJ.1
- 116.035.JQ.1
- 116.027.16.1
- 116.227.QB.1
- 116.237.JT.1
- 116.034.QF.1
- 116.034.FW.1
- 116.093.11.1
- 116.237.ID.1
- 116.024.11.1
- 116.026.GH.1
- 116.034.21.1
- 116.025.SN.1
- 116.021.11.1
- 116.037.KM.1
- 116.025.16.1
- 116.227.14.1
- 116.227.QD.1
- 116.237.QB.1
- 116.034.QD.1
- 116.034.JK.1
- 116.093.JQ.1
- 116.024.21.1
- 116.031.11.5
- 116.034.46.1
- 116.035.SN.1
- 116.031.46.1
- 116.037.KN.1
- 116.035.16.1
- 116.227.FW.1
- 116.227.QF.1
- 116.237.QD.1
- 116.024.JT.1
- 116.034.JL.1
- 116.094.11.1