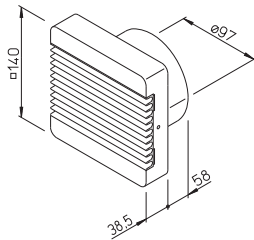


ABV 100



Maße in mm

AbluVent ABV 100

Einsetzbar in Zentralentlüftungsanlagen nach DIN 18017-3 mit wohnungsweise veränderlichem Volumenstrom. Zur bedarfsgeregelten Entlüftung, z.B. von fensterlosen Bad- und WC-Räumen. Alle Elemente im Anlagensystem müssen gleicher Bauart und Ausführung sein. Aus hochwertigem Kunststoff, Farbe: weiß.

Funktion

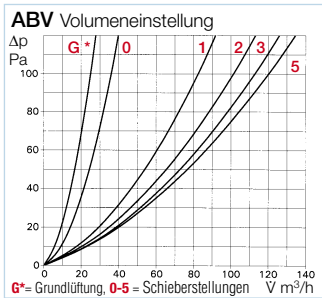
AbluVent wird über den Lichtschalter betätigt. Die Lamellen öffnen sich bei Benutzung des Raumes. Eine Grundlüftung ist auch bei Nichtbenutzung gewährleistet, da eine Mindestluft-rate durch die geschlossenen Lamellen durchgesetzt wird.

Vorteile

- Energieeinsparung.
- Geringer Preis.
- Schnelle Installation.
- Stets optimale Lösung.
- Verschlussverzögerung von ca. 5 Minuten.
- Stufenlose Einstellung des Volumenstromes.
- Geräuschlose Funktion.
- Auswechselbarer Filter verhindert Zusetzen des Lüftungsrohres.

Volumendurchsatz

Der Lamellen-Öffnungswinkel ist mittels einem Schieber (durch die Fassade abgedeckt) im Bereich von 15 – 80 Grad stufenlos verstellbar.



Aus obenstehendem Diagramm ist der Durchfluss in Abhängigkeit von Einstellung und Unterdruck ersichtlich.

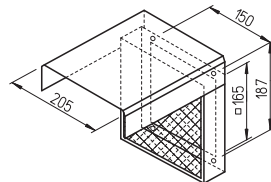
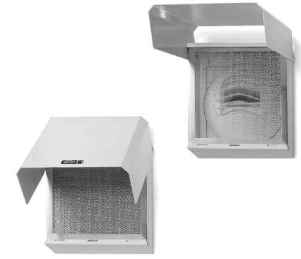
Technische Daten – Anschluss

Ansteuerung über handelsüblichen Ein-/Ausschalter, vorzugsweise mit dem Lichtschalter gekoppelt. Betriebsspannung: ~220/240 V, 3 W. Schutzisoliert, funkstörungsfrei, Schutzart IP 44. Gehäuse: Kunststoff, alpinweiß. Die Thermo-Metall-Feder bewirkt eine kurze Schaltverzögerung beim Öffnen (ca. 30 Sek.) und ein zeitverzögertes Schließen nach dem Ausschalten (ca. 5 Min.).

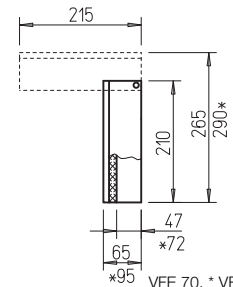
Type ABV 100 Best.-Nr. 0452

Zubehör
Type ELF/ABV Best.-Nr. 6906
Ersatzfiltermatten VE = 5 Stück

VFE



Maße in mm



Maße in mm VFE 70, * VFE 90

Vorsatz-Filterelement VFE

Einfache und kostengünstige Lösung zur Filterung von fett-haltiger, verunreinigter Raumluft. Zur Montage vor Abluftelementen oder Tellerventilen.

Einsatz

Filterelement zur Abdeckung von Lüftungsöffnungen und Unterbindung von Schmutzablagerungen an Tellerventilen, Abluftelementen und angeschlossenen Rohrsystemen. Ideal für den Einsatz in Wohnungsküchen mit Zentrallüftungssystemen gemäß DIN 18017.

Vorteile

- Verhindert Fett- und Staub-Ab-lagerungen an Abluftelementen bzw. Tellerventilen und angeschlossenen Rohrsystem.
- Einfacher Filterwechsel ohne Werkzeug.
- Dauerfilter kann in der Spülmaschine gereinigt werden.
- Unaufdringliches Design in freundlichem Weiß.
- Einfache Montage mittels vier Schrauben.
- Verdeckt evtl. Schmutzonen.
- Geringere Unterhaltskosten der Rohrsysteme durch verlängerte Reinigungsintervalle.

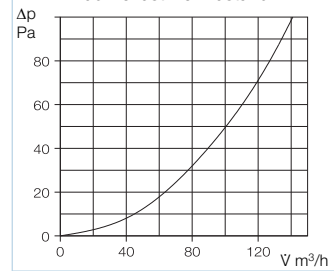
Gehäuse

Stabiles Gehäuse aus verzinktem Stahlblech, weiß, kunststoff-pulverbeschichtet. Die um 90° schwenkbare Frontblende verhindert den Einblick auf das Filter und die Schmutzzone.

Filter

Formbeständiges Aluminium Filtergewebe mit 324 cm² freier Filterfläche und Aluminiumrahmen.

VFE Druckverlust Reinzustand



Montage

Für Wand- und Deckenmontage geeignet. Einfache Befestigung durch vier Schrauben. Langschlitz-Befestigungspunkte erlauben einfachen Lotausgleich. Anbringung direkt vor dem installierten Abluftelement (max. Außen-ø 175 mm). Frontblende um 90° schwenkbar; für problemlose Filterentnahme ist zwischen Gehäuse-Oberkante und Decke ein Freiraum (siehe Maßzeichnung) vorzusehen.

Lieferweise

Jedes Element inkl. Montage-zubehör einzeln verpackt.

Lieferprogramm

Type VFE 70 Best.-Nr. 2552

Passend für Abluftelemente mit max. 70 mm Aufbautiefe, wie z.B. AE, MTVA, KTVA, BTV, BTK.

Type VFE 90 Best.-Nr. 2553

Passend für Abluftelemente mit max. 90 mm Aufbautiefe wie z.B. AE GBE, AE Hygro.

Zubehör

Type ELF/VFE Best.-Nr. 2554

Ersatz-Luftfilter, passend für die Typen VFE 70 und VFE 90. Verpackungseinheit = 2 Stück.