

# CERAPUR Familie

Komfort, der Platz und Energie spart



**BOSCH**





## Wärme fürs Leben

Wärme fürs Leben – dieses Motto hat bei uns Tradition. Wärme ist für den Menschen ein Grundbedürfnis. Ohne Wärme fühlen wir uns nicht wohl und erst die Wärme macht aus einem Haus ein behagliches Zuhause. Aber Wärme ist nicht gleich Wärme; jeder Mensch hat hier ganz individuelle Vorstellungen. Seit mehr als 100 Jahren entwickeln wir deshalb Wärmelösungen, die so vielseitig sind wie Ihre Wünsche. Wir bieten Wärme und Warmwasser für jede Wohnraumsituation und für jeden Bedarf. Auf den Punkt gebracht: Von uns können Sie maßgeschneiderte Lösungen für individuelle Behaglichkeit erwarten.

Wärme fürs Leben hat auch eine ganz konkrete Bedeutung: Unsere Produkte sind fürs Leben gemacht. Die qualitativ hochwertigen Brennwertlösungen von Junkers sind so ausgereift und zuverlässig, dass man sie kaum bemerkt. Die Geräte arbeiten äußerst leise: Sie werden Ihre Heizung fast nicht hören. Junkers Brennwerttechnik

heizt äußerst energieeffizient – das schont Ihren Geldbeutel und die Umwelt. Und damit nicht genug: Die Geräte sind kinderleicht zu bedienen, äußerst zuverlässig und anspruchslos in der Wartung. So bleibt Ihnen Zeit für die Dinge, die wirklich wichtig sind.



### Konsequent einfacher

Als Teil der Bosch Familie ist Junkers Synonym für hochwertige Technik, innovative Wärmelösungen und höchste Qualität im Bereich der Thermotechnik.

Einfachheit und erlebbare Qualität stehen im Mittelpunkt aller Produkte und Services. Das bedeutet für Kunden intuitive Bedienbarkeit, funktional-ästhetisches Design, Internetfähigkeit und die Verarbeitung hochwertigster Materialien. Mit konsequenter Einfachheit bei der Installation, Bedienung und Wartung erleichtern wir zudem allen Installateuren den Arbeitsalltag.

### Inhalt

#### Brennwertgeräte

Produktübersicht wandhängender Gas-Brennwertgeräte	4
Cerapur 9000i	6
Cerapur 14, 24 kW	8
CerapurAcu 22, 28 kW	10
CerapurSolar, CerapurSolar-Comfort 14, 24, 30 kW	12
Funktionsweise SolarInside-ControlUnit	16
CerapurMaxx 65, 98 kW; kaskadierbar bis 392 kW	18

#### Regler

Ein kluger Kopf fürs Energiemanagement	20
--	----

#### Systemtechnik

Übersicht Junkers-Systeme	22
---------------------------	----

# Produktübersicht

## wandhängende Gas-Brennwertgeräte

**Cerapur 9000i**  
Seite 6



**Cerapur**  
Seite 8



**CerapurAcu**  
Seite 10



	Cerapur 9000i	Cerapur / Cerapur mit integrierter Warmwasserbereitung	CerapurACU mit Warmwasser- speicher
<b>Energieeffizienz</b>			
Klasse für die jahreszeitbedingte Raumheizungs-Energieeffizienz	A+*	A	A
Klasse für Warmwasserbereitungs-Energieeffizienz	–	–/A	A
Optimierter Pumpenmodus	■	■	■
SolarInside-ControlUnit (in Verbindung mit einem EMS2-Regler)	■	■/–	–
<b>Einfache Installation und Wartung</b>			
Wärmeblock mit vereinfachter Wartung	■	–	–
Geräte-Software mit beschleunigter Installation (Siphon-Befüllung)	■	–	–
Umfangreiches Installationszubehör	■	■	■
<b>Bedienfreundlich</b>			
IP ready	■**	■	■
Ein Regler für Solar- und Heizungsanwendung	■	■/–	–
<b>Schallsoliert</b>			
Leiser Betrieb	–	■	■
Praktisch lautlos durch zusätzliche Isolierung	■	–	–
<b>Warmwasserkomfort</b>			
Mit verschiedenen Warmwasserspeichern kombinierbar	■	■/–	–
Mit integrierter Warmwasserbereitung	–	–/■	–
Mit integriertem Schichtladespeicher	–	–	■

\*Die Klassifizierung zeigt die Energieeffizienz für Gas-Brennwertgeräte der Baureihe Cerapur 9000i in Kombination mit witterungsgeführten Regler CW400. Die Klassifizierungen für andere Systeme können eventuell abweichen.

\*\*Internet-Schnittstelle MBLANi im Gerätepreis enthalten

**CerapurSolar**  
Seite 12



**CerapurMaxx**  
Seite 18



Weitere Infos zur neuen  
**CerapurModul 9000i**  
erhalten Sie in der Broschüre  
Cerapur- und Suprapur Familie  
sowie unter:  
[www.einfach-revolutionär.de](http://www.einfach-revolutionär.de)



CerapurSolar	CerapurSolar-Comfort	CerapurMAXX	CerapurModul 9000i CerapurModul 9000i-solar
A	A	A	A+*
A	A	-	A
-	-	-	■
■	■	-	■
-	-	-	■
-	-	-	■
■	■	■	■
■	■	■	■**
■	■	■	■
-	-	■	-
■	■	-	■
-	-	■	-
■	-	-	■
-	■	-	■

# Cerapur 9000i:

## Revolutionär einfache Technik, die sich perfekt in Ihr Zuhause einfügt

Mit ihrem modernen Design überzeugt Sie die Cerapur 9000i auf den ersten Blick. Auch die inneren Werte stimmen: Die effiziente Technik unterstützt Sie beim Energiesparen – und macht mit revolutionärer Einfachheit und hoher Flexibilität Ihre Wünsche leicht erfüllbar.

### Effizienz in zahlreichen Kombinationen

Die Cerapur 9000i erfüllt mit Leistungsklassen von 20 bis 50kW unterschiedlichste Ansprüche. Sie erhalten das wandhängende Gerät mit Komplettausstattung inklusive Ausdehnungsgefäß, Pumpe und Umsteuerventil. Alternativ gibt es die Cerapur 9000i auch als Basisversion – besonders geeignet, wenn Sie Ihre Heizung modernisieren und nur den Wärmeerzeuger austauschen wollen.

### Hohe Effizienz über das ganze Jahr

Mit der hohen jahreszeitbedingten Raumheizungseffizienz von 94% erreicht die Cerapur 9000i bei Verwendung des witterungsgeführten Reglers CW400 die Effizienzklasse A+. Der Brenner arbeitet modulierend in einem breiten Bereich von 10 bis 100% der

Maximalleistung. Dadurch ist er auch noch effizient, wenn bei Ihnen zu Hause nicht die volle Leistung gebraucht wird.

### Qualität erster Güte von Junkers

Hochwertige Qualität von Junkers zeichnet auch die Cerapur 9000i aus. Der langlebige und reinigungsfreundliche Wärmeblock ist dafür ein gutes Beispiel. Er besteht aus einer korrosionsbeständigen und langlebigen Aluminium-Silizium-Legierung, die vom Fachmann besonders einfach zu reinigen ist. Außerdem erhalten Sie auf den Wärmetauscher 10 Jahre Garantie.

### Einfach und komfortabel zu bedienen

Am Touchscreen können Sie die Kernfunktionen der Heizung bequem steuern. Die Bedienung ist ganz einfach. Dabei Fehler zu machen, ist so gut wie ausgeschlossen. Der Clou: die Internet-Schnittstelle für Online-Anwendungen ist im Gerätepreis bereits inbegriffen.



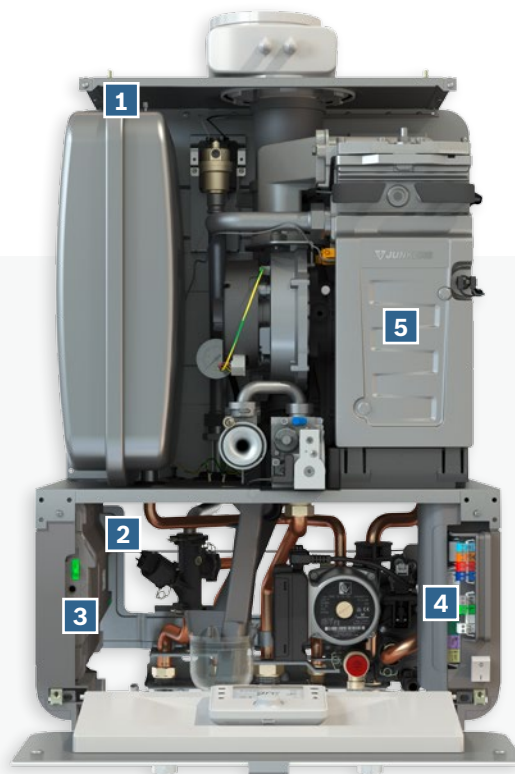
### Vorteile auf einen Blick:

- ▶ Hohe Effizienz über das ganze Jahr dank breiter Modulation von 1:10
- ▶ Attraktives Design mit hochwertiger Glasoberfläche
- ▶ Hochwertige, langlebige Materialien
- ▶ Einfache Bedienung
- ▶ Kostenlose Nutzung von Junkers HomeCom
- ▶ Schnell und zeitsparend zu installieren und zu warten
- ▶ Mit Komplettausstattung oder als Basisvariante erhältlich
- ▶ 10 Jahre Garantie auf den Wärmeblock

**Innenansicht**

Gas-Brennwertgerät  
Cerapur 9000i  
(Vollausstattung)

- 1 Alle Komponente von vorne zugänglich durch abgeschrägten Gerätekorpus
- 2 Vom Endkunden zu integrierende Internet-Schnittstelle
- 3 Der funktionale SplitRegler. Mit ergonomisch optimierter Position des CW 400 (Zubehör)



- 4 Verbesserter WB5 Wärmeblock. Neuer Steckmechanismus. Mit 10 Jahren Garantie
- 5 Schlau gedacht, logisch gemacht: Elektrische Anschlüsse mit Farbcodierung



- 6 Einfachste Gasart-Umstellung durch Drehung an der Skala
- 7 Neuartiges Gas-Venturi für Modulationsbereiche bis zu 1:10

**Technische Daten:**

Gerätebezeichnung	GC9000iW 20 E/EB 23	GC9000iW 30 E/EB 23	GC9000iW 20 H 23	GC9000iW 30 H 23	GC9000iW 40 H 23	GC9000iW 50 H 23
Klasse für jahreszeitbedingte Raumheizungs-Energieeffizienz	A	A	A	A	A	A
Jahreszeitbedingte Raumheizungs-Energieeffizienz in %	94	94	94	94	94	94
Heizleistung in kW	20,3	31,5	20,3	31,5	41,6	50,7
Gewicht in kg	52	52	46	46	46	47
<b>Ausstattung</b>						
Ausdehnungsgefäß in l	15	15	–	–	–	–
Hocheffizienzpumpe EEL ≤ 0,23	integriert	integriert	ohne	ohne	ohne	ohne
Umsteuerventil	integriert	integriert	ohne	ohne	ohne	ohne
<b>Geräteabmessungen</b>						
Höhe in mm	735	735	735	735	735	735
Breite in mm	520	520	520	520	520	520
Tiefe in mm	420	420	420	420	420	420

# Die neue Generation

## Ideale Lösung – noch effizienter und einfacher in der Bedienung

Die Cerapur setzt schon seit langem Standards hinsichtlich Effizienz, Wärmekomfort und Flexibilität. Die neue Generation führt diese Tradition des Fortschritts fort. Dabei ist die Cerapur noch effizienter als ihre Vorgänger und dabei sehr komfortabel in der Bedienung.

### Energieeffizient

Mit einem noch breiteren Modulationsbereich als die Vorgängermodelle, passt der Brenner seine Leistung im Bereich von 12,5 bis 100% stufenlos dem augenblicklichen Bedarf an. Das macht die neue Generation so effizient.

### Flexibel einsetzbar

Als Kombiversion versorgt sie Ihren Haushalt nicht nur effizient und zuverlässig mit Wärme, sondern liefert auch warmes Wasser nach dem Durchlauferhitzer-Prinzip. Für das Zusammen-

spiel mit einer Junkers Solaranlage oder einem externen Warmwasserspeicher ist die Systemvariante genau das Richtige

### Solarenergie-Nutzung leicht gemacht

Ganz einfach lässt sich die Cerapur mit einer Solarthermie-Anlage von Junkers kombinieren – auch nachträglich. Die in die Steuerung integrierte SolarInside-ControlUnit optimiert den Solarertrag und sorgt für zusätzliche Energieersparnis im Vergleich zu herkömmlichen Solar-Brennwert- Kombinationen.

### Per App mit Smartphone oder Tablet einfach steuerbar

Die Cerapur ist voll internetfähig. Mit dem als Zubehör erhältlichen Busmodul MB LAN 2 und HomeCom ist die neue Generation komfortabel über das Internet per Smartphone oder Tablet steuerbar.



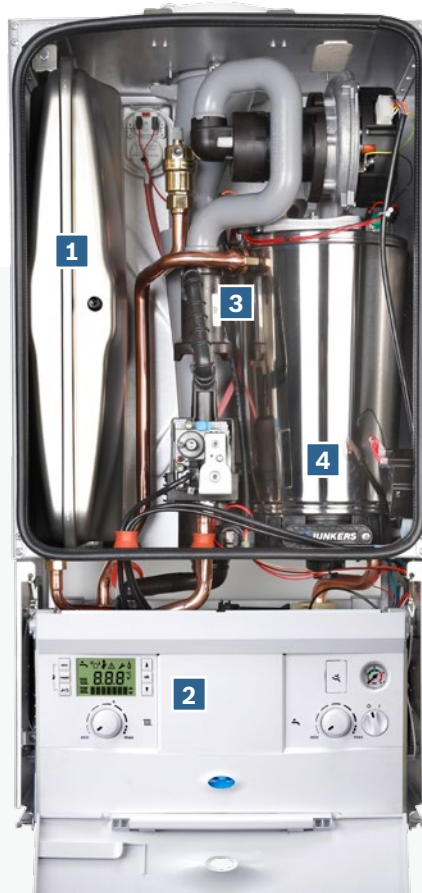
### Vorteile auf einen Blick:

- ▶ Noch höhere Energieeffizienz durch breiteren Modulationsbereich: für eine stufenlose Anpassung der Brennerleistung im Bereich von 12,5 bis 100 % der Volleistung
- ▶ Stromersparnis durch integrierte Energiesparpumpe mit optimiertem Pumpenmodus und sehr geringen Stand-by-Verbrauch von 2 W
- ▶ Mit Solarthermiesystemen von Junkers ganz einfach kombinierbar
- ▶ Heatronic 4i® Steuerung für komfortable Bedienung über Klartext-Display und einfache Kombination mit modernen Junkers Reglern



**Innenansicht**

Gas-Brennwertgerät Cerapur ZWB 28-5C



- 1 Komplett ausgestattet und anschlussfertig ausgeliefert mit Ausdehnungsgefäß, Manometer, Sicherheitsventil und Hocheffizienzpumpe. Die Systemvariante verfügt über ein Umsteuerventil für den Anschluss eines Warmwasserspeichers.
- 2 Die Bosch Heatronic 4i® Steuerung mit große Klartext-Display macht Ihnen die Bedienung ganz einfach. Die Elektronik ist kompatibel mit der neuesten Junkers Reglertechnik

- 3 Durch das verbesserte Gasventil und Gasventuri passt sich der Brenner in einem Bereich von 12,5 bis 100% seine Leistung automatisch an. Dadurch sind weniger Brennerstarts nötig. Das Ergebnis: eine höhere Effizienz als beim Vorgänger.
- 4 Die hochwertige Legierung des Aluminium-Silizium-Wärmeblocks mit großer Wärmetauscher-Oberfläche überzeugt durch einen hohen Wirkungsgrad. Sie ist außerdem einfach und schnell zu reinigen.



**Gebäudeheizlast – Modulationsbetrieb**



**Geräte mit geringem Modulationsbereich**  
 Erhöhte Start-Stopp-Vorgänge bei zu großer minimaler Heizleistung

**Die neue Generation Cerapur -5**  
 Höhere Effizienz durch stufenlose Anpassung an aktuellen Verbrauch

**Technische Daten:**

Gerätebezeichnung	Integrierte Warmwasserbereitung			
	ZSB 14-5 C	ZSB 24-5 C	ZWB 24-5 C	ZWB 28-5 C
Klasse jahreszeitbed. Raumheizungs-Energieeffizienz	A	A	A	A
Jahreszeitbedingte Raumheizungs-Energieeffizienz in %	93	93	93	93
Klasse für Warmwasserbereitungs-Energieeffizienz			A	A
Nennwärmeleistung bei 80/60°C in kW	14	24	20	20
Schalleistungspegel in Innenräumen in dB(A)	47	50	48	48
Min./max. Nennwärmeleistung (50/30°C) in kW	2,3–15,2	3,4–25,3	3,4–21,5	4,1–21,5
Max. Vorlauftemperatur in °C	82	82	82	82
Max. Nennwärmeleistung (Warmwasser) in kW	15,1	24	24	28
Gewicht in kg	47	47	47	47
<b>Geräteabmessungen</b>				
Höhe in mm	850	850	850	850
Breite in mm	440	440	440	440
Tiefe in mm	350	350	350	350

# CerapurAcu:

## Die kompakte All-In-One Lösung für Wärme und Warmwasser

Wärme und Warmwasser in einem Gerät und zusätzlich eine Top-Warmwasserleistung auf kleinstem Raum – dafür steht die CerapurAcu. Der kompakte Gas-Wandkessel Brennwert verfügt über 42l Speichervolumen – und lässt dabei weder beim Warmwasserkomfort noch beim Platzbedarf Wünsche offen. Das gesamte Gerät ist lediglich 600 mm breit, 890 mm hoch und 482 mm tief. Durch die Wandmontage ist unter der CerapurAcu sogar noch Platz für andere Haushaltsgeräte!

### Viel Power auf kleinstem Raum

Die CerapurAcu ist die ideale Wärmelösung, wenn wenig Platz für die Haustechnik vorhanden ist und der hohe Komfort einer Speicherlösung gewünscht wird. Das wandhängende Gerät mit integriertem Speicher ist sehr kompakt und findet sogar in einer Küchennische oder über der Waschmaschine Platz. Der integrierte Schichtladespeicher arbeitet äußerst effizient, d. h. mit seinem Speichervolumen von 42 Litern bietet er den Komfort eines herkömmlichen 90l Speichers und das bei wesentlich niedrigeren Kosten.

### Warmwasser auch bei abgekühltem Speicher

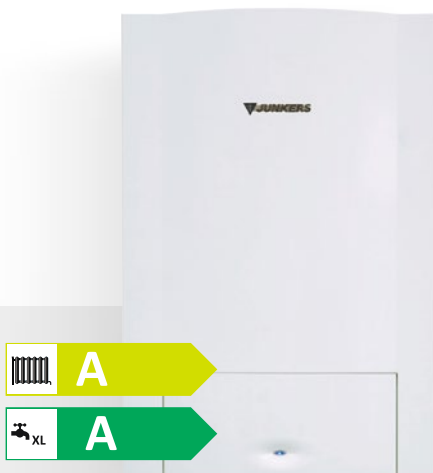
Auch wenn man es dem Gerät nicht ansieht – die CerapurAcu ist ein Verwandlungskünstler: Selbst wenn der Speicher nur noch kühles Wasser enthalten sollte, ist Top-Warmwasserkomfort gewährleistet. Das Gerät wechselt in diesem Fall einfach die Betriebsart und wird zum Durchlauferhitzer. Sie als Verwender können sich in jedem Fall über genügend warmes Wasser freuen, denn auch dann liefert das Gerät noch 13,4l Warmwasser pro Minute.

### Bedienfreundlich in Service und Wartung

Auch Service und Wartung haben wir Ihnen bei der CerapurAcu leicht gemacht: Alle Gerätekomponenten sind gut zugänglich, die Fehlerdiagnose ist dank übersichtlicher Bosch Heatronic® 3 Steuerung völlig unproblematisch.

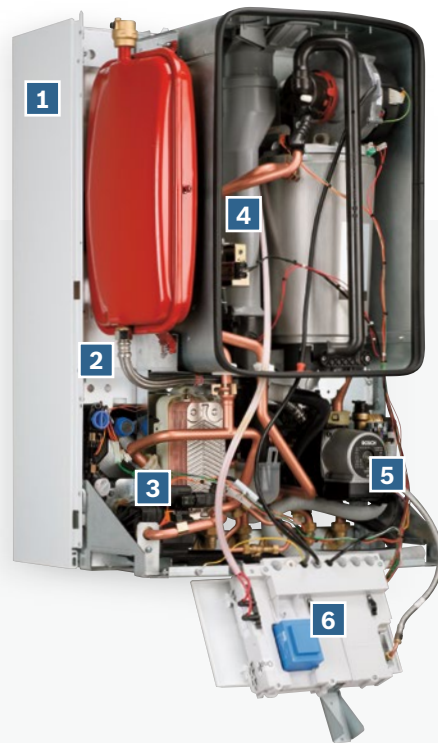
### Technische Daten:

Gerätebezeichnung	ZWSB 22/28-3
Klasse für jahreszeitbed. Raumheizungs-Energieeffizienz	A
Jahreszeitbedingte Raumheizungs-Energieeffizienz in %	91
Klasse für Warmwasserbereitungs-Energieeffizienz	A
Warmwasserbereitungs-Energieeffizienz in %	77
Lastprofil	XL
Heizleistung in kW	21,8
Modulationsbereich in kW	8,1 – 21,8
Max. Vorlauftemperatur in °C	90
Warmwasserleistung in kW	28
Speicherkapazität in l	42
N <sub>L</sub> -Zahl (DIN 4708)	1,4
Gewicht in kg	67
<b>Geräteabmessungen</b>	
Höhe × Breite × Tiefe in mm	890 × 600 × 482



**Innenansicht**

CerapurAcu ZWSB 22/28-3



**1** Innovatives und kompaktes Schichtlade-Speichersystem aus Edelstahl mit 42l Volumen

**2** Komplett anschlussfertige Brennwertheizung und Warmwasserbereitung mit seitlich angebrachtem Ausdehnungsgefäß, Sicherheitsventilen für Heizung und Trinkwasser, Manometer, Schnellentlüfter, Plattenwärmeübertrager

**3** Die Speicherladepumpe kann als Warmwasser-Zirkulationspumpe benutzt werden; ein Warmwasser-Zirkulationsanschluss direkt am Gerät ist möglich

**4** Der Wärmeblock aus einer Aluminium-Silizium-Legierung mit großer Wärmetauscherfläche bietet einen hohen Wirkungsgrad und eine zeitsparende, einfache Inspektion

**5** Die Hocheffizienzpumpe und der optimierte Pumpenmodus sorgen automatisch für eine optimale Anpassung an die hydraulischen Verhältnisse und dadurch für einen erheblich reduzierten Stromverbrauch

**6** Die Bosch Heatronic® 3 Steuerung gewährleistet eine einfache Bedienung. Alle relevanten Informationen sind über die Multi-Funktionsanzeige abrufbar. Optionale Einbaumöglichkeit für witterungsgeführten Regler (CW400)

**Vorteile auf einen Blick:**

- ▶ Kompakte wandhängende „All-In-One“ Lösung mit Gas-Brennwertgerät und integriertem Speicher. Hohe Energieeffizienz, Hocheffizienzpumpen und Schichtladetechnik
- ▶ Endlos-Warmwasserkomfort bei geringem Platzbedarf durch 42l Schichtladespeicher (21,3l/min). Auch bei abgekühltem Speicher ist durch den Wechsel der Betriebsart (Durchlauferhitzer) ein hoher Warmwasserkomfort gewährleistet (13,4l/min)
- ▶ Hohe Flexibilität bei der Wahl des Montageortes durch die wandhängende kompakte Bauweise. Die Geräte können auch bei beengten Raumsituationen, z.B. in Etagenwohnungen, installiert werden und eignen sich deshalb besonders für die Modernisierung

**CerapurAcu**

Geringer Installationsaufwand durch Gewichtsverteilung



Die CerapurAcu vor ...



... und nach der Montage

# CerapurSolar:

## Die einzigartige, individuelle Wärmelösung

Nach dem Motto „Zeit ist Geld“ entwickelten unsere Ingenieure ein flexibles, auf die Praxis abgestimmtes Heizungskonzept: die CerapurSolar. Eine flexible Lösung aus Gas-Brennwertgerät, Puffer- und Schichtladespeicher (optional). Sie setzt Maßstäbe hinsichtlich Technologie und Zeitersparnis bei Planung, Bestellung, Handling und Montage. Darüber hinaus macht CerapurSolar die Einbindung zusätzlicher Wärmequellen einfacher als jemals zuvor.

### Ein zukunftsweisendes Konzept

Die CerapurSolar ist viel mehr als ein einfaches Gas-Brennwertgerät: Dank der integrierten Heizungshydraulik, Beimischventil und Frischwasserstation ist sie das Herz besonders kompakter, flexibler und energiesparender Wärmesysteme. Sie lässt sich völlig unproblematisch mit diversen anderen Energiequellen kombinieren. Ob Solaranlage, Kaminofen, Pellet- oder Scheitholzheizung, Wärmepumpe oder Kraft-Wärme-Kopplung – CerapurSolar ergänzt sich mit all diesen Energiearten zu einem effizienten Gesamtsystem.

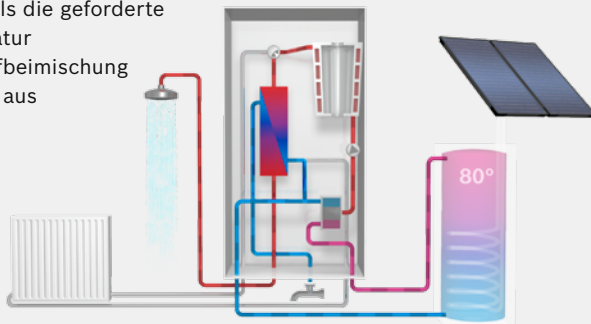
### All inclusive

Im Gerät sind bereits die komplette Heizungshydraulik, ein Beimischventil sowie ein Plattenwärmetauscher für die Trinkwasserbereitung integriert. Über zwei Anschlüsse wird lediglich ein Pufferspeicher angeschlossen, der mit verschiedensten Energiequellen erwärmt werden kann. Das hat zahlreiche Vorteile: Es gibt kein konventionell beheiztes Bereitschaftsvolumen und keine Trinkwasservervorratung. Das spart jede Menge Energie. Durch die stromsparende Hocheffizienzpumpe verbessert sich die Energiebilanz zusätzlich.

### Funktionsprinzip:

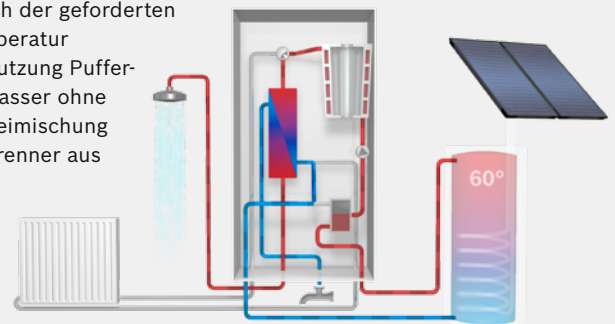
#### ► Situation 1:

- Speichertemperatur ist größer als die geforderte Temperatur
- Rücklaufbeimischung
- Brenner aus



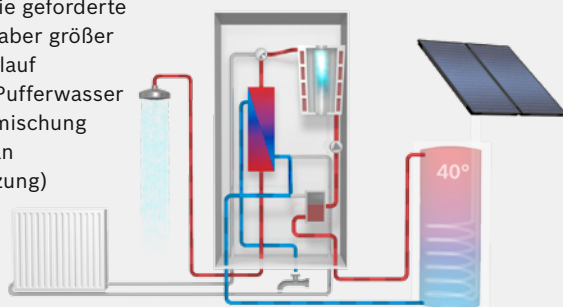
#### Situation 2:

- Speichertemperatur ist gleich der geforderten Temperatur
- Nutzung Pufferwasser ohne Beimischung
- Brenner aus



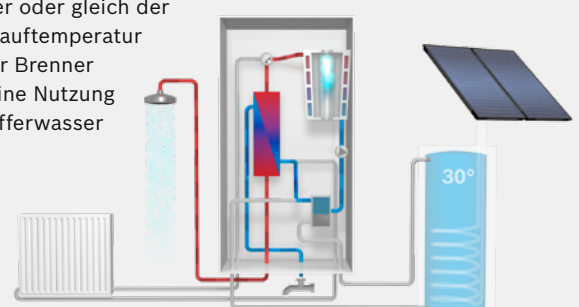
#### Situation 3:

- Speichertemperatur ist kleiner als die geforderte Temperatur aber größer als der Rücklauf
- Nutzung Pufferwasser ohne Beimischung
- Brenner an (Nachheizung)



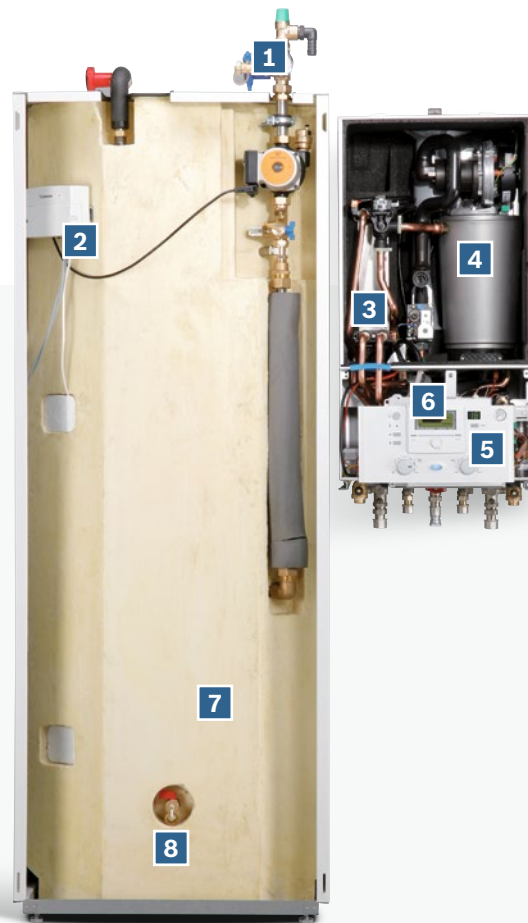
#### Situation 4:

- Speichertemperatur ist kleiner oder gleich der Rücklauftemperatur
- Nur Brenner
- Keine Nutzung Pufferwasser



**Innenansicht**

CerapurSolar CSW 30



- 1 Vormontierte Solarstation
- 2 Vorverdrahtetes Solarmodul ISM
- 3 Der Plattenwärmetauscher sorgt jederzeit für hygienisches und frisches, warmes Wasser. Die große Tauscheroberfläche gewährleistet einen maximalen Warmwasserkomfort auch bei niedrigen Systemtemperaturen
- 4 Der Wärmeblock aus Aluminium-Silizium-Legierung mit großer Wärmetauscherfläche bietet einen hohen Wirkungsgrad und eine zeitsparende, einfache Inspektion.

- 5 Das eingebaute Mischventil ermöglicht die Nutzung verschiedener externer Wärmequellen mit einfacher hydraulischer Einbindung
- 6 Die Hocheffizienzpumpe und der optimierte Pumpenmodus sorgen automatisch für eine optimale Anpassung an die hydraulischen Verhältnisse und dadurch für einen erheblich reduzierten Stromverbrauch
- 7 415 l Solar-Pufferspeicher mit Rohrwendel für die Solaranlage und zusätzlichem Anschluss für eine weitere Wärmequelle bis 7 kW (z. B. Kaminofen)
- 8 Fülleinrichtung

**Vorteile auf einen Blick:**

- ▶ Einfache Planung und Bestellung sowie bis zu 25% Zeitersparnis bei Montage und Inbetriebnahme durch Komplettausstattung ab Werk
- ▶ Solar-Brennwertheizung bestehend aus Gas-Brennwertgerät CerapurSolar und Solar-Pufferspeicher mit 415 Litern Inhalt
- ▶ Energiesparend durch hohen Wirkungsgrad und Hightech-Steuerung Heatronic 3 mit patentierter Solarertragsoptimierung SolarInside-ControlUnit
- ▶ Hohe Flexibilität bei der Kombination mit anderen Wärmequellen (Solar, Erdwärme oder Biomasse) durch integriertes Mischventil
- ▶ Besonders niedriger Stromverbrauch durch Hocheffizienzpumpe und optimierten Pumpenmodus
- ▶ Hygienische Warmwasserbereitung über integrierte Frischwasserstation
- ▶ Sehr leiser Betrieb durch spezielle Isolierung
- ▶ Besonders platzsparend durch integrierte Komponenten, d. h. die komplette Solarausstattung, also Solarstation samt Elektronik sind im Speicher untergebracht

# CerapurSolar-Comfort: Exzellenter Warmwasserkomfort

Die CerapurSolar-Comfort beruht auf demselben innovativen Konzept wie die CerapurSolar. Als besonders clevere und komfortable Lösung für die Warmwasserbereitung verfügt sie zusätzlich noch über einen 75l Schichtladespeicher. Sie sind in zwei Leistungsstufen mit 14 und 24 kW lieferbar. Beide Leistungsstufen gibt es außerdem als Systemvariante mit einem im Design abgestimmten 400l Solar-Pufferspeicher.

## Energieeffizient und komfortabel

Mit der CerapurSolar-Comfort sparen Sie gleich mehrfach Energie. Zudem sorgt die integrierte Hocheffizienzpumpe für einen äußerst niedrigen Stromverbrauch. Hinzu kommen Energieeinsparungen durch den Schichtladespeicher: Er macht die Vorteile der Brennwerttechnik für die Warmwasserbereitung nutzbar, erhöht die solare Ausbeute und garantiert eine Warmwasserbereitung mit höchstem Komfort. Bei der Systemvariante bietet der Solar-Pufferspeicher zusätzliches Einsparpotenzial, da kein konventionell beheiztes Bereitschaftsvolumen benötigt wird.

## Flexibel, schnell und platzsparend installiert

Mit der CerapurSolar-Comfort ist die Einbindung weiterer Energiesysteme dank des patentierten Beimischventils und integrierter Heizungshydraulik besonders einfach: Zwei Anschlüsse am Gerät – mehr ist nicht nötig. Das spart gegenüber herkömmlichen Systemen bis zu 50% Installationszeit. Außerdem ist das Gerät dadurch äußerst platzsparend: Für die Solarvariante einschließlich Speicher genügen etwa 1,2m<sup>2</sup> Aufstellfläche.



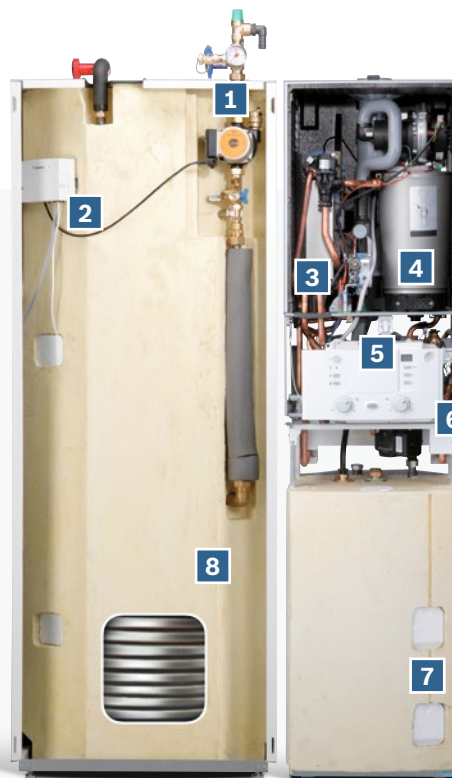
## Vorteile auf einen Blick:

- ▶ Einfache Planung und Bestellung sowie bis zu 25% Zeiterparnis bei Montage und Inbetriebnahme durch Komplettausstattung ab Werk
- ▶ Solar-Brennwertheizung bestehend aus Gas-Brennwertgerät CerapurSolar, einem 75 Liter Schichtladespeicher und einem Solar-Pufferspeicher mit 415 Litern Inhalt
- ▶ Hohe Energieeffizienz durch Solaroptimierung mit der patentierten Junkers SolarInside-ControlUnit und Schichtladetechnik bei der Warmwasserbereitung
- ▶ Höchster Warmwasserkomfort durch Schichtladespeicher
- ▶ Hohe Flexibilität bei der Kombination mit anderen Wärmequellen (Solar, Erdwärme oder Biomasse) durch integriertes Mischventil
- ▶ Sehr leiser Betrieb durch spezielle Isolierung
- ▶ Besonders platzsparend durch integrierte Komponenten, d.h. die komplette Solarausstattung, also Solarstation samt Elektronik ist im Speicher untergebracht

**Innenansicht**

CerapurSolar-Comfort  
CSW 14/75-3

- 1 Vormontierte Solarstation
- 2 Vorverdrahtetes Solarmodul ISM
- 3 Plattenwärmetauscher belädt den 75l Schichtladespeicher für maximalen Warmwasserkomfort
- 4 Der Wärmeblock aus einer Aluminium-Silizium-Legierung mit großer Wärmetauscherfläche bietet einen hohen Wirkungsgrad und eine zeitsparende, einfache Inspektion
- 5 Die Hocheffizienzpumpe und der optimierte Pumpenmodus sorgen automatisch für eine optimale Anpassung an die hydraulischen Verhältnisse und dadurch für einen erheblich reduzierten Stromverbrauch



- 6 Das eingebaute Mischventil ermöglicht die Nutzung verschiedener externer Wärmequellen mit einfacher hydraulischer Einbindung
- 7 Hoher Warmwasserkomfort durch den 75l Schichtladespeicher. Zwei unterschiedliche Fühlerpositionen ermöglichen es, das System auf einen sparsamen oder hohen Warmwasserbedarf individuell ausrichten zu können
- 8 415l Solar-Pufferspeicher mit Rohrwendel für die Solaranlage und zusätzlichem Anschluss für eine weitere Wärmequelle bis 7 kW (z.B. Kaminofen)

Technische Daten	CerapurSolar-Comfort		CerapurSolar	Speicher
	CSW 14/75-3	CSW 24/75-3	CSW 30-3	SP 400 SHU-2
Klasse für jahreszeitbedingte Raumheizungs-Energieeffizienz	A	A	A	–
Jahreszeitbedingte Raumheizungs-Energieeffizienz in %	92	92	92	–
KI. für WW-Bereitungs-Energieeffiz.	A	A	A	A
WW-Bereitungs-Energieeffizienz in %	88	90	82	87
Lastprofil	XL	XL	XL	XL
Min./max. Nennwärmeleistung in kW	3,3–14,2	7,3–23,8	7,3–23,8	–
Kapazität Schichtladespeicher in l	75	75	–	–
Speicherkapazität Solarspeicher in l	–	–	–	415
Gewicht in kg	87	87	45	165
<b>Geräteabmessungen</b>				
Höhe in mm	1.742	1.742	840	1.750
Breite in mm	440	440	440	660
Tiefe in mm	465	465	350	850

# Maximaler Solarertrag

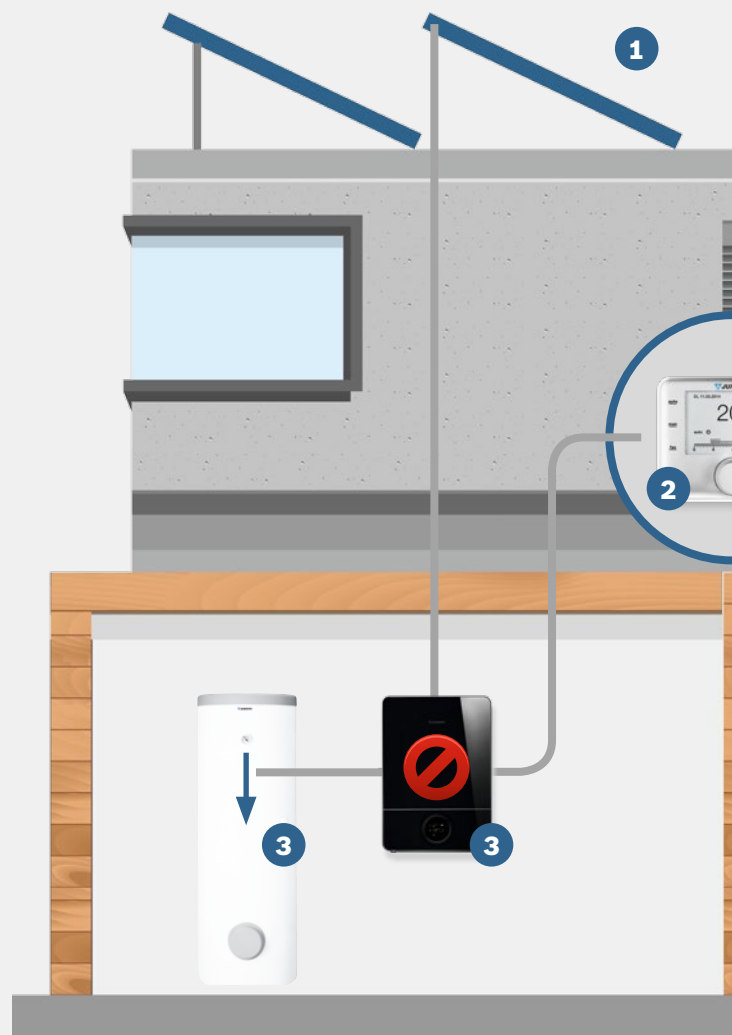
durch einzigartige, patentierte  
Solarertragsoptimierung



## Solaroptimierung Warmwasserbereitung

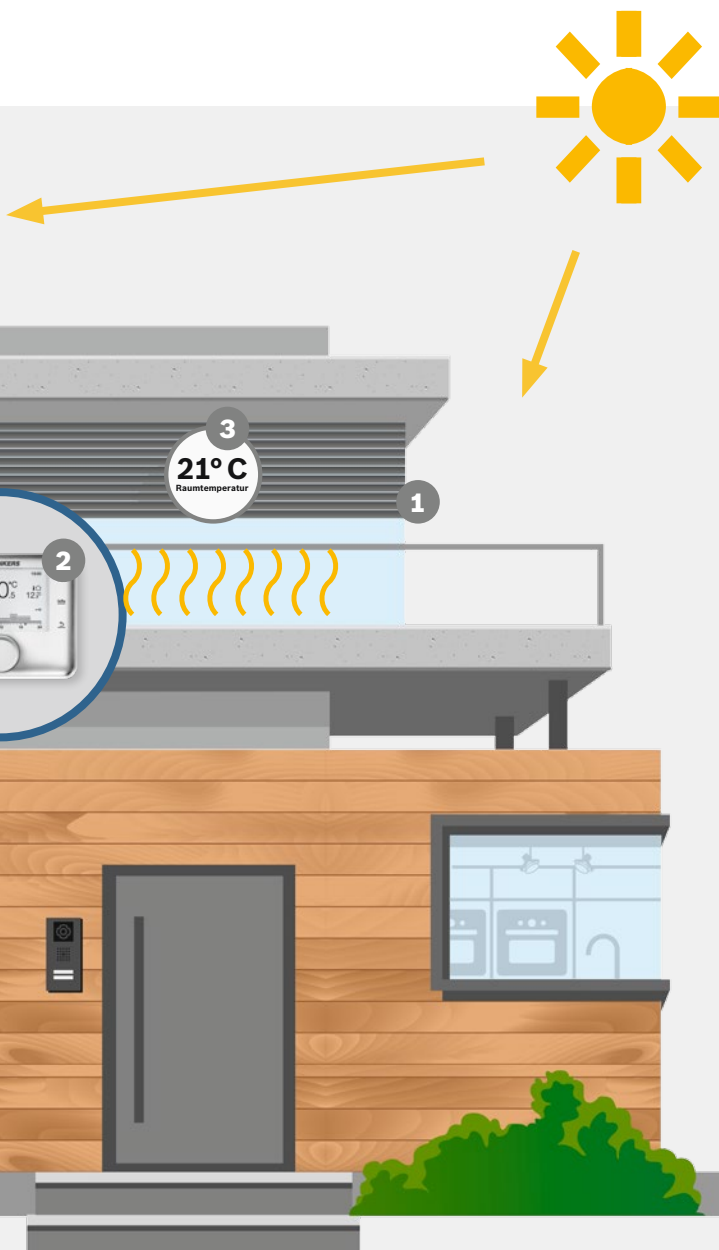
- 1 Analyse**  
Die intelligente Systemtechnologie speichert Daten über den solaren Ertrag am Standort.
- 2 Auswertung**  
Die gespeicherten Daten werden mit den aktuellen Wetterdaten abgeglichen und der mögliche Solarertrag wird ermittelt.
- 3 Ausführung**  
Nach dem Abgleich darf die Speichertemperatur in Erwartung solarer Erträge um einen definierten Wert absinken – die Nachheizung wird unterdrückt.

**Zusätzliche Energieersparnis bei der Heizungsunterstützung:**  
bis zu **15%**





Die Kombination von Solar und Brennwert senkt die Energierechnung deutlich und das ohne Abstriche beim Wärmekomfort. SolarInside-ControlUnit nutzt mit einem patentierten Algorithmus zur Optimierung des Solarertrags die Sparpotenziale noch weiter. Das Prinzip ist ganz einfach: Grundsätzlich arbeiten Solaranlage und Brennwertlösung „im Team“ – so ist bei jedem Wetter gleichbleibender Komfort gewährleistet. SolarInside-ControlUnit stimmt diese Teamarbeit im Detail auf die Witterung ab. So lässt sich bei der Warmwasserbereitung und bei der Heizungsunterstützung zusätzlich Energie einsparen.



## Solaroptimierung Heizung

- 1 Erfassung**  
Der solare Wärmeeintrag über die Südfenster wird über die Regelung registriert.
- 2 Berechnung**  
Wenn das System genügend Sonnenenergie erwartet, sinkt die Vorlauftemperatur um einen berechneten Wert.
- 3 Einsparung**  
Dadurch ist es möglich, Wohnräume vor Überhitzung zu schützen und Energie einzusparen.

**Zusätzliche Energieersparnis bei der Heizungsunterstützung:**

bis zu **5%**

# CerapurMaxx:

## Die schlanken Kraftpakete für die Wand

Auch bei hohem Leistungsbedarf sind wandhängende Gas-Brennwertgeräte eine attraktive Alternative zu bodenstehenden Lösungen. Zur Verfügung stehen zwei Leistungsgrößen mit 70 und 100 kW, wobei bis zu vier Geräte in einer Kaskade zusammengeschaltet werden können. Das ermöglicht Systemleistungen bis zu 400 kW – genug um auch größere Gebäude mit Wärme und Warmwasser zu versorgen.

### Entwickelt, um Energie zu sparen

Die CerapurMaxx überzeugt durch konsequente Wirtschaftlichkeit. Sie erreicht die Energieeffizienzklasse A bei einem breiten Modulationsbereich. Dabei arbeitet sie dank Keramik-Flachbett-Brenner und zusätzlicher Gehäusedämmung äußerst geräuscharm. Neben Gas spart sie in Verbindung mit der als Zubehör erhältlichen Pumpengruppe auch viel Strom. Die Pumpe ist automatisch geregelt. Gegenüber unregulierten Pumpen können so die Stromkosten um bis zu 40 % gesenkt werden.



Die CerapurMaxx ist außerdem mit modernen Junkers Reglern kombinierbar. Das hat den Vorteil, dass das Gerät optimal mit einer Solaranlage von Junkers zusammenarbeitet.

### Einfache Montage, schnelle Wartung

In die zugehörige Pumpengruppe sind alle erforderlichen Komponenten wie etwa die selbstmodulierende Pumpe bereits integriert. Das erlaubt eine schnelle Installation. Mit dem Systembaukasten geht auch die Installation einer Kaskade besonders einfach. Die Hydraulikeinheit (Zubehör) ist vorkonfektioniert und komplett isoliert. Außerdem ist ein Rahmen als Träger der Geräte erhältlich. Ähnlich zeitsparend ist die Wartung: Alle Komponenten sind direkt von vorne zugänglich. Der langlebige und korrosionsgeschützte Wärmetauscher lässt sich dank Hightech-Beschichtung mit Wasser und Druckluft im Handumdrehen reinigen.

### Flexibel bei der Sonnennutzung

Die CerapurMaxx ist kompatibel mit der Junkers EMS-Reglergeneration und lässt sich somit problemlos mit Junkers Solaranlagen kombinieren.

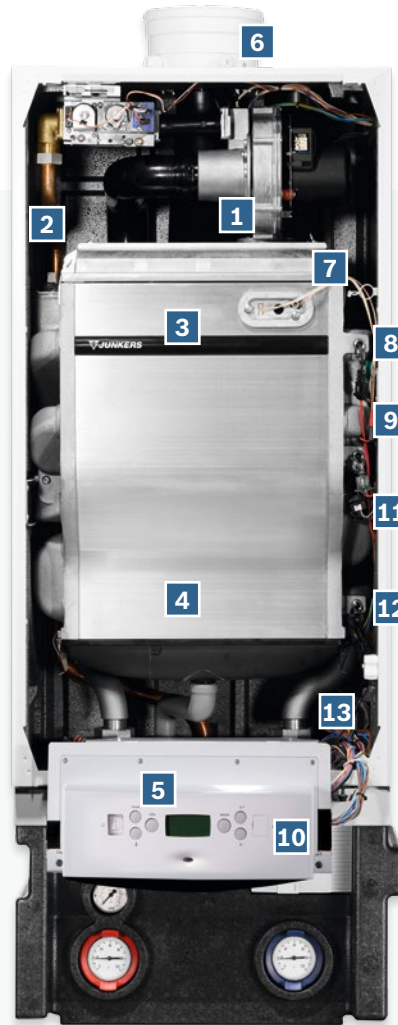
### Technische Daten:

Gerätebezeichnung	ZBR 70-3	ZBR 100-3
Klasse für jahreszeitbedingte Raumheizungs-Energieeffizienz	A	A
Jahreszeitbedingte Raumheizungs-Energieeffizienz in %	92	92
Heizleistung in kW	63	95
Modulationsbereich in kW	13–69,5	19–99,5
Max. Vorlauftemperatur in °C	90	90
Gewicht in kg	70	70
<b>Geräteabmessungen</b>		
Höhe in mm	1050	1050
Breite in mm	520	520
Tiefe in mm	465	465

**Innenansicht**

Gas-Brennwertgerät CerapurMaxx  
ZBR 70-3

- 1 Gas/Luft Einheit
- 2 Automatischer Entlüfter
- 3 Glühzünder/ Ionisationselektrode
- 4 Der Wärmetauscher mit Hightech-Beschichtung zeichnet sich vor allem durch eine sehr gute Wärmeleitfähigkeit und eine hohe Energieausnutzung aus. Dafür sorgen außen beschichtete Rippenrohre aus Aluminium, in deren Inneren ineinandergedrehte Kanäle einen optimierten Heizwasser-Volumenstrom garantieren. Eine Hightech-Beschichtung schützt die Rohre vor Korrosion und Verschmutzung. Dadurch lässt sich der Wärmetauscher beim Service einfach und schnell mit Wasser und Druckluft reinigen
- 5 Regler
- 6 Abgassystem 100/150



- 7 Brenner verbrennt das Gas besonders leise und eine zusätzliche Gehäusedämmung sorgt für einen äußerst geräuscharmen Betrieb
- 8 Vorlauftfühler
- 9 Sicherheitsfühler
- 10 Steuereinheit BC 15 gewährleistet eine einfache Bedienung. Die Kompatibilität zum bewährten Fx-Reglerprogramm mit der Solaroptimierung SolarInside-ControlUnit ermöglicht die einfache und schnelle Anbindung von Junkers Solarkollektoren und solare Großanlagen
- 11 Drucksensor
- 12 Rücklauftfühler
- 13 Platine

**Vorteile auf einen Blick:**

- ▶ Besonders energieeffizient dank Keramik-Flachbett-Brenner und optimiertem Wärmetauscher
- ▶ Bis zu vier Geräte dank Systembaukasten in Kaskade platzsparend installierbar
- ▶ Leichte und schnelle Installation durch vorkonfektionierte Kaskaden-Units
- ▶ Rasch und einfach zu warten durch direkt zugängliche Komponenten und Hightech-Beschichtung des Wärmetauschers
- ▶ Solarkompatibel – ideal als zentrale Unterstützung solarer Großanlagen

**Kaskaden**

Dank Systembaukasten und vorkonfektionierten Units für die leichte und schnelle Installation, lassen sich Kaskaden einfach und wirtschaftlich realisieren



# Regler:

## Ein Systemregler für Heizung und Warmwasser

Der Systemregler C 400(C 800) für 4(8) Heizkreise bietet ein großes Grafikdisplay mit Klartextanzeigen für umfangreiche Informationen, Statusberichte und hilfreiche Hinweise zur Bedienung.



### 1 Automatikbetrieb

Die Heizung wird entsprechend dem Zeitprogramm erwärmt und es wird automatisch zwischen den zuvor festgelegten Temperaturen gewechselt.

### 2 Manueller Betrieb

Im manuellen Betrieb wird der Automatikbetrieb unterbrochen und konstant auf die für den manuellen Betrieb eingestellte Temperatur geheizt.

### 3 Favoritenfunktionen

Über die fav-Taste haben Sie direkten Zugang zu den kundenspezifisch einstellbaren Auswahl der genutzten Funktionen für Heizkreis 1.

### 4 Menü-Taste

Öffnet das Hauptmenü zur Einstellung der Heizung und Warmwasserbereitung.

### 5 Info-Taste

Im Infomenü können die aktuellen Werte und die aktiven Betriebszustände der Anlage auf einfache Weise abgerufen werden.

### 6 Zurück-Taste

Drücken, um in die übergeordnete Menüebene zu wechseln oder einen geänderten Wert zu verwerfen.

### 7 Auswahlknopf

Zur Auswahl und Bestätigung der Eingaben.




### Vorteile auf einen Blick:

- ▶ Intuitiv bedienbarer Systemregler für Gas- und Öl-Heizgeräte
- ▶ Alle Varianten können als raumtemperatur- oder außentemperaturgeführter Regler eingesetzt werden (über Erkennung optionalen Außenfühler)
- ▶ Großes grafisches Display mit Klartextanzeige und Hilfstexten zu den Funktionen
- ▶ Umfangreiches Diagnosemenü mit Monitorwerten der Heizanlage, Störungsanzeige mit Fehlerspeicher sowie Funktionstests
- ▶ Individuell konfigurierbares Endkunden-Menü (Favoritenmenü)
- ▶ Grafische Konfiguration und Anzeige von Solaranlagen
- ▶ Intelligente Regelfunktionen wie „SolarInside-ControlUnit“ für maximale Solarerträge und intelligente Störungserkennung und „OptiEnergy“ für Hybridsysteme mit Luft-Wärmepumpe und Brennwertgeräte
- ▶ Einclipsbar in Geräte mit HT3 und HT4
- ▶ Online-Lösungen zum Fernzugriff mit Junkers Apps (multi)Home, SmartHome-Systeme und KNX

# Module:

## Einfache Installation, effiziente Steuerung

Die Funktionsmodule sind je nach individuellen Anforderungen frei in der Anlage montierbar und vereinfachen die Elektroinstallation bei Anlagen mit mehreren Heizkreisen durch standardisierte Elektro-Anschlusspläne und Klemmstellen und durch die freie Montage.

	Beschreibung
	<p><b>CR 10(H)</b> Fernbedienung für eine einfache Raumtemperaturverstellung in Verbindung mit einem Regler C 400/800 oder HPC 400 (Supraeco SAO-2) mit integriertem Temperatursensor für Heizkreise (CR 10H mit integriertem Temperatur- und Feuchtesensor für Heiz- und Kühlkreise).</p>
	<p><b>C 100</b> Systemregler für einen Heizkreis und einen Warmwasser-Ladekreis in einfachen Heizanlagen oder als Fernbedienung mit Zeitprogramm für Systemregler C 400/800. Intuitive Bedienung durch vereinfachte Menüstruktur und Klartextzeile im gut ablesbaren Display. Das Menü umfasst ein Wochen-Zeitprogramm für die Heizung und den Warmwasser 24h-Betrieb, sowie eine Diagnoseanzeige mit Monitorwerten der Heizanlage, einer Störungsanzeige mit Fehlerspeicher und Funktionstests.</p>
	<p><b>MM 100/MM 200</b> Reglermodul zum Anschluss von einem Heizkreis (MM100) oder zwei Heizkreisen (MM200) nach einer hydraulischen Weiche bzw. Pufferspeicher, wie z. B. Fußbodenheizkreis, Konstantheizkreis (Lüftung, Pool) oder Warmwasser-Ladekreis.</p>
	<p><b>MS 100/MS 200</b> Solarmodul für ein Solar-Basissystem (MS 100) oder für komplexe Solarsysteme (MS 200) mit zusätzlich 4 (16 bei MS 200) wählbaren Solar-Optionen und zur Regelung von Warmwasser-Durchflusssystemen TF und TS.</p>
	<p><b>MC 400</b> Kaskadenmodul für die Steuerung von bis zu 4 Heizgeräten – maximal 5 kombinierte Module MC 400 ermöglichen 20 Heizgeräte in Kaskade oder Schnittstelle für Gebäudeleittechnik über 0–10V Ein- und Ausgang, Störmeldungen und separaten Eingang für 100% Leistung.</p>
	<p><b>MB LAN 2</b> Das Busmodul MB LAN 2 ermöglicht als Internet-Schnittstelle für Gas-/Öl-Heizgeräte und Wärmepumpen die Bedienung der Heizung über die App Junkers Home oder Junkers multiHome. Zusätzlich dient das Modul zusammen mit dem Bosch Gateway KNX als Schnittstelle für die Anbindung an ein KNX-System.</p>
	<p><b>IGM</b> Modul zur Ansteuerung von Alt- und Fremdheizgeräten (Heizgeräte ohne EMS 2) mit zusätzlicher Ansteuerung eines Spitzenlast-Wärmeerzeugers mit Busanschluss: EMS 2 oder Heatronic 3/4 bzw. 2-Draht-Bus.</p>

# Konnektivität bedeutet: Effiziente Haustechnik, intelligent vernetzt.

Mehr Komfort im Alltag durch intelligente Haustechnik! Steuern Sie Ihre Geräte und Anlagen bedürfnisgerecht mit wenigen Klicks, einfach und sicher. Egal ob von der Couch oder unterwegs – ständig haben Sie die Kontrollmöglichkeit, beziehungsweise die Möglichkeit uneingeschränkt Änderungen vorzunehmen. Mit maßgeschneiderten Produkten für Privatkunden und das Fachhandwerk bietet Junkers Bosch intelligente Systemlösungen für das individuelle Wohlfühlklima zuhause. Überzeugen Sie sich selbst!



## ENDKUNDEN

### HomeCom

Komfortable Heizungsregelung und Auswertung für Energie- und Gasverbrauch, Solarerträge und Temperaturen über den Internet-Browser



### Home

App zur intuitiven Regelung der wichtigsten Heizungsfunktionen



### Control CT100

Attraktiver Regler im Glas-Design mit Touch-Bedienung und zahlreichen smarten Funktionen über eine leicht bedienbare App für Komfort und Effizienz

Cerapur(Modul) / Cerastar mit HT3, HT4 und Cerapur 9000i



### Smart Home Lösungen

Vernetzung von Komponenten für ein intelligentes Wohnen mit individuellen Lösungen für mehr Komfort, Sicherheit und Energieeffizienz



## FACHKUNDEN

### HomeCom Pro

Sicherheit und Effizienz im Servicegeschäft von angeschlossenen Heizanlagen mit Online-Portal (Internet-Browser)



### multiHome

Mobile Statusübersicht von mehreren Junkers Home Heizanlagen



### Diagnose

**Junkers Diagnose:** Smartes Werkzeug im Wartungs- und Störungsdienst zur schnellen Geräte-Diagnose



**Service Pro:** Tool zur Systemdiagnose mit gerätebezogenen Informationen und geführter Reparatur/Wartung für den Laptop



Schnittstelle für professionelle Gebäudevernetzung für Wohnbau und Gewerbe



# Alles aus einer Hand – natürlich von Junkers

Erst mit einer Junkers Wärmelösung wird aus Ihrem Haus ein behagliches Zuhause. Ob Sie Gas, Öl oder regenerative Energien einsetzen möchten – das Junkers Programm bietet für nahezu jeden Einsatzfall und Komfortwunsch die passende Lösung. Zudem stellt Junkers verschiedene innovative Apps und Software-Lösungen rund um die Heizung zur Verfügung, die Ihnen das Leben leichter machen.



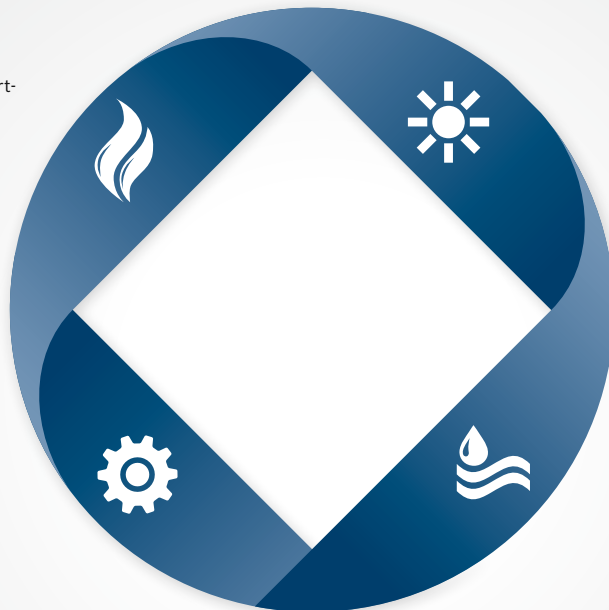
## WÄRMEERZEUGER

- ▶ Wandhängende Gas-Brennwertgeräte 14,2 – 392,0 kW\*
- ▶ Bodenstehende Gas- und Öl-Brennwertkessel 14,2 – 560,0 kW\*
- ▶ Luftwärmepumpen 2,0 – 14,0 kW\*
- ▶ Erdwärmepumpen 5,8 – 61,5 kW\* mit Abluftkollektoren, Kühlkonvektoren, Kühlstationen
- ▶ Hybridgeräte 14,0 – 28,0 kW\*



## SYSTEMKOMPONENTEN

- ▶ Wohnungslüftungssysteme mit Wärmerückgewinnung 70 – 365 m³/h
- ▶ Abgassysteme



## SOLARSYSTEME

- ▶ Flachkollektoren und Vakuum-Röhrenkollektoren für Aufdach-, Indach-, Flachdach- und Fassadenmontage
- ▶ Solarstationen
- ▶ Frischwasserstationen
- ▶ Solare Großanlagen für 3 – 300 Wohneinheiten



## WARMWASSERBEREITER

- ▶ Indirekt beheizte Speicher von 50 Liter bis 1500 Liter
- ▶ Gas-Warmwasserthermen 9 – 30 kW\*
- ▶ Elektro-Warmwasserbereiter 2 – 27 kW\*



## 5-Jahre-Systemgarantie

Alle Systeme\*\*, die mindestens aus einem Junkers Wärmerezeuger, einem Junkers Speicher und systemrelevanten Junkers Zubehör bestehen, erhalten die 5-Jahre-Systemgarantie. Weitere Informationen erhalten Sie unter [www.junkers.com](http://www.junkers.com).

## Wie Sie uns erreichen ...

### Info-Dienst

Telefon (01806) 337 333  
aus dem deutschen Festnetz 0,20€/Gespräch,  
aus nationalen Mobilfunknetzen max. 0,60€/Gespräch

Telefax (01803) 337 332  
aus dem deutschen Festnetz 0,09€/Min.  
Junkers.Infodienst@de.bosch.com



**BOSCH**

Bosch Thermotechnik GmbH  
Junkers Deutschland  
Postfach 13 09  
D-73243 Wernau

[www.junkers.com](http://www.junkers.com)