

**Produkt:** KLUDI MX Spültisch-Multi-Einhandmischer DN 15

**Artikel-Nr.:** 39945..62

### Artikeltext

Spültisch-Einhandmischer DN 15  
 Einlochmontage  
 Bügelhebel  
 Keramik-Kartusche mit Heißwasserbegrenzung  
 Cascade Luftsprudler M 24 x 1  
 Durchflussklasse A  
 schwenkbarer Auslauf (110°), herausziehbare Geschirrbrause  
 autom. Umstellung: Brause/Strahl  
 eigensicher gegen Rückfließen  
 ein Anschluss für Wasch-/Spülmaschine  
 Kupferrohre Ø 10 mm  
 Schaftbefestigung  
 Geräuschgruppe I, PA-IX 18642/IAO

Oberfläche:  
 05 chrom  
 82 chrom/mocca  
 91 chrom/weiß

### Ausschreibungstext

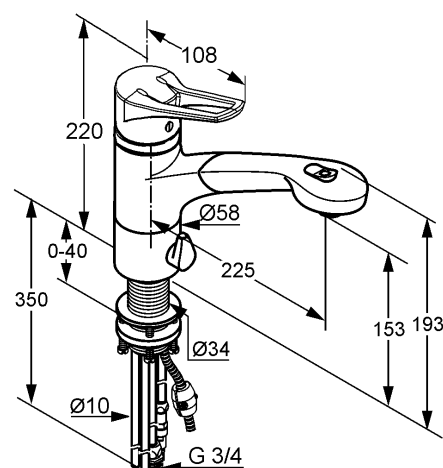
Einlocharmatur, Hersteller KLUDI GmbH & Co KG  
 KLUDI MX Art. Nr. 39945..62

Ausführung wie folgt: Spültisch-Multi-Einhandmischer DN 15 / PN 10, mit schwenkbarem Auslauf (110°), mit herausziehbaren Geschirrbrause, aus Messing, Oberfläche wahlweise: 05 = chrom; 82 = chrom/mocca; 91 = chrom/weiß, mit Bügelhebel aus Metall, mit Keramik Kartusche K-41 mit Heißwasserbegrenzung, mit Cascade-Luftsprudler M 24 x 1, Durchflussmenge 8,5 l/min bei 3,0 bar, mit zusätzlichem Geräteanschluss G 3/4 für Wasch- oder Spülmaschine, mit Armaturen Anschlusskupferrohren Ø 10 mm Länge in mm 350, mit Fasergewebeschlauch mit W270/KTW M 15 x 1x 1500 mm mit Gegengewicht, mit automatisch umstellbaren Brause aus Kunststoff, eigensicher gegen Rückfließen DIN EN 1717, mit Schaftbefestigung, Geräuschverhalten DIN 4109 Geräuschgruppe I, PA-IX 18642/IAO  
 Abmessungen: Höhe gesamt: 220 mm, Auslaufhöhe: 153 mm, Ausladung: 225 mm, Hebellänge: 108 mm

### Produktabbildung



### Maßzeichnung



### Durchflussdiagramm

