

SDE 8

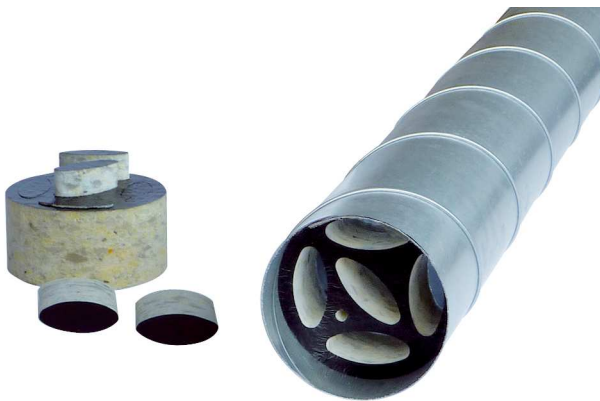
Einbauhinweise

- Vor dem Einbau sind die ovalen Stopfen entsprechend den Anforderungen herauszunehmen.
- Je mehr Stopfen herausgenommen werden, desto geringer wird die Schalldämpfung und der Druckverlust.
- Einfügungsdämpfung im Oktavband siehe Internet.
- Eine höhere Schalldämpfung wird erzielt, wenn mehrere Einschubschalldämpfer hintereinander montiert werden. Hierbei empfiehlt es sich so viele Stopfen wie möglich zu entfernen, um den Druckabfall am Schalldämpfer möglichst gering zu halten.

Erforderliche Abstände

- Die untenstehenden Abstände zwischen den einzelnen Schalldämpfern müssen unbedingt eingehalten werden. Ansonsten werden die in der Tabelle angegebenen Werte ungültig.

	Abstand vom Ventil	Abstand zwischen den Schalldämpfern
Zuluftstrang	0 - 50 mm	150 mm
Abluftstrang	50 - 350 mm	250 mm



Einfügungsschalldämpfung D in dB von SDE 8

Öffnungen	63 Hz	125 Hz	250 Hz	500 Hz	1 kHz	2 kHz	4 kHz	8 kHz
0	-	9,0	5,0	11,5	14,5	18,0	20,0	24,0
1	-	4,5	3,5	7,5	11,5	10,5	17,5	21,0
3	-	4,5	2,5	5,0	8,0	9,5	13,0	15,5